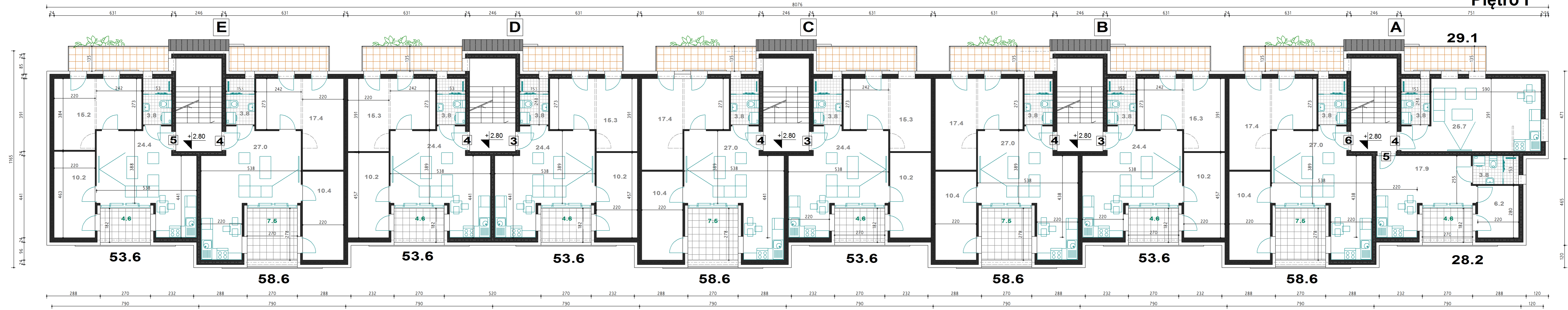


Piętro I



11 lokali mieszkalnych

KONCEPCJA		Rzut II kondygnacji - piętro 1
BUDYNKU MIESZKALNEGO WIELORODZINNEGO z podziemnym parkingiem i infrastrukturą		
Adres: Zamość 22-400, ul. Młyńska dz. nr. 9/1, 9/2, 9/3, 9/4, 9/5, 9/6 5/18 i 5/19		skala 1:100
Inwestor: "LEGE ARTIS" Nieruchomości Sp z o.o. ul. Lwowska 40C/2 22-400 Zamość		czerwiec 2019 r
Projektant: arch. Jan BURMAS upr. proj. UAN-II-8386/1/86 Specjalność architektoniczna		rys.nr 4